

**schwules
museum
ist**

ein Kunstprojekt von
Davide Pighin

**schwules
museum**
ist

... **Stabilität.**

... **eine aufregende
zweite Heimat.**

Christian arbeitet ehrenamtlich seit 2004
im Ausstellungsdienst, im Café und an der Kasse.



schwules museum ist

... eine ganz wichtige
Einrichtung für
alle Queers.

... ein **Sprachrohr** und
Dokumentation zugleich.

Michael arbeitet ehrenamtlich seit 2016
im Archiv.



schwules museum ist

... ein Ort
der **Begegnung**
und des **Austausches**
von Geschichten.

Dirk arbeitet ehrenamtlich seit 2016
im Archiv, im Ausstellungsdienst und an der Kasse.



schwules museum ist

... ein Ort der Sammlung,
Erinnerung und kritisch-
historischen Erforschung
der **Emanzipationsgeschichte**
aller nicht-heterosexuellen
Menschen.

... ein Ort, der zu
einer offenen,
freiheitlich-demokratischen
Gesellschaft beiträgt.

Christian arbeitet ehrenamtlich seit 2017
im Archiv (Bestand Kirchen).



schwules museum ist

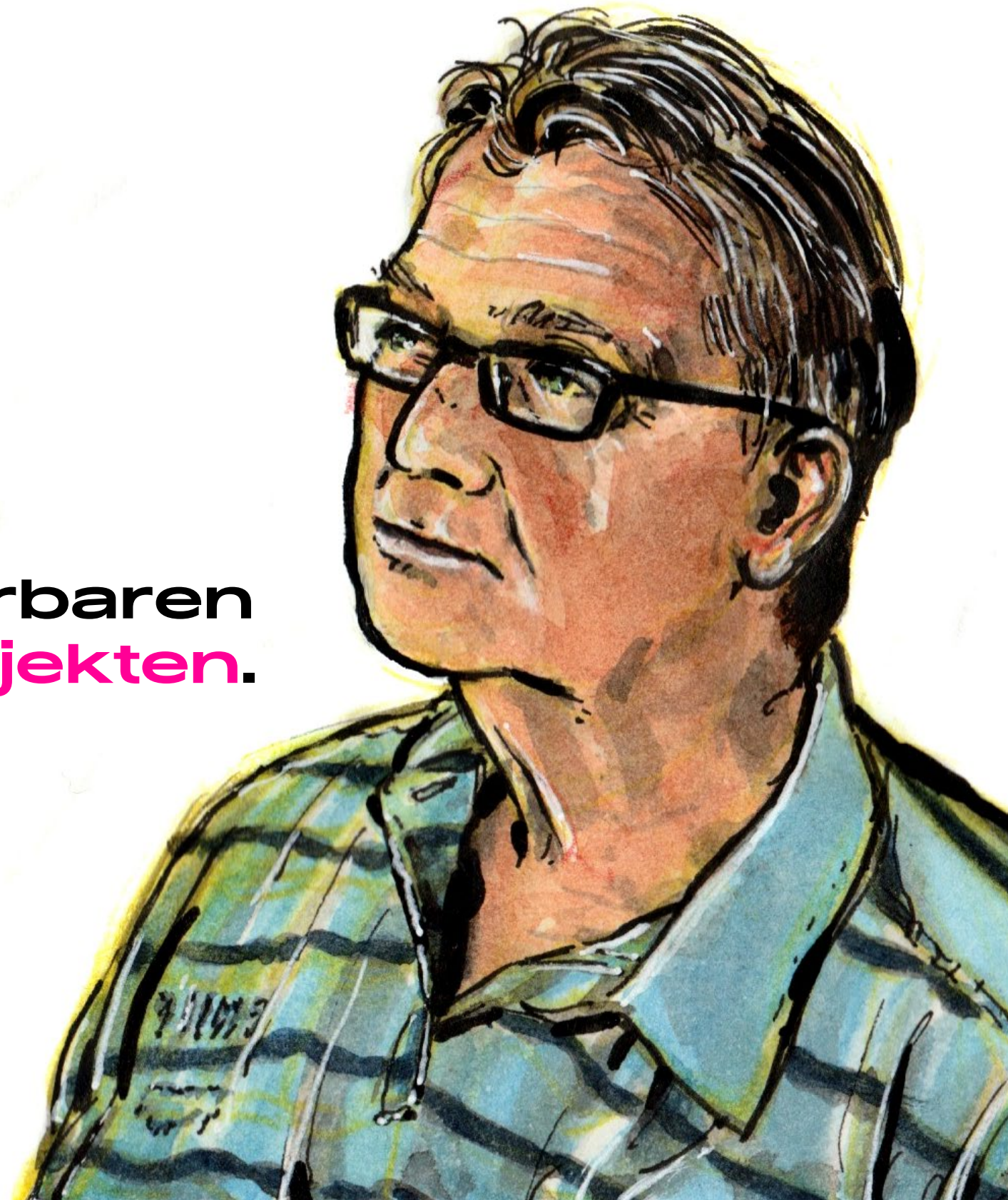
... ein **buntes Publikum.**

... ein Ort, an dem man
sich wohl fühlt.

... ein Reihe von wunderbaren
Ausstellungen und Projekten.

... ein Gruppe von
**liebenswerten
Mitarbeiter_innen.**

Edwin arbeitet ehrenamtlich seit 2015
im Ausstellungsdienst.



schwules museum ist

... ein hochinteressantes
Projekt.

... die Begegnung für
Menschen, die “**des Lebens
Unterfutter**” haben, die in
ihrem Leben Einfälle und
Einsichten haben oder haben
müssen, die so sonst nicht zu
finden sind.

Karoline arbeitet ehrenamtlich seit 2015
im Ausstellungsdienst und im Café.

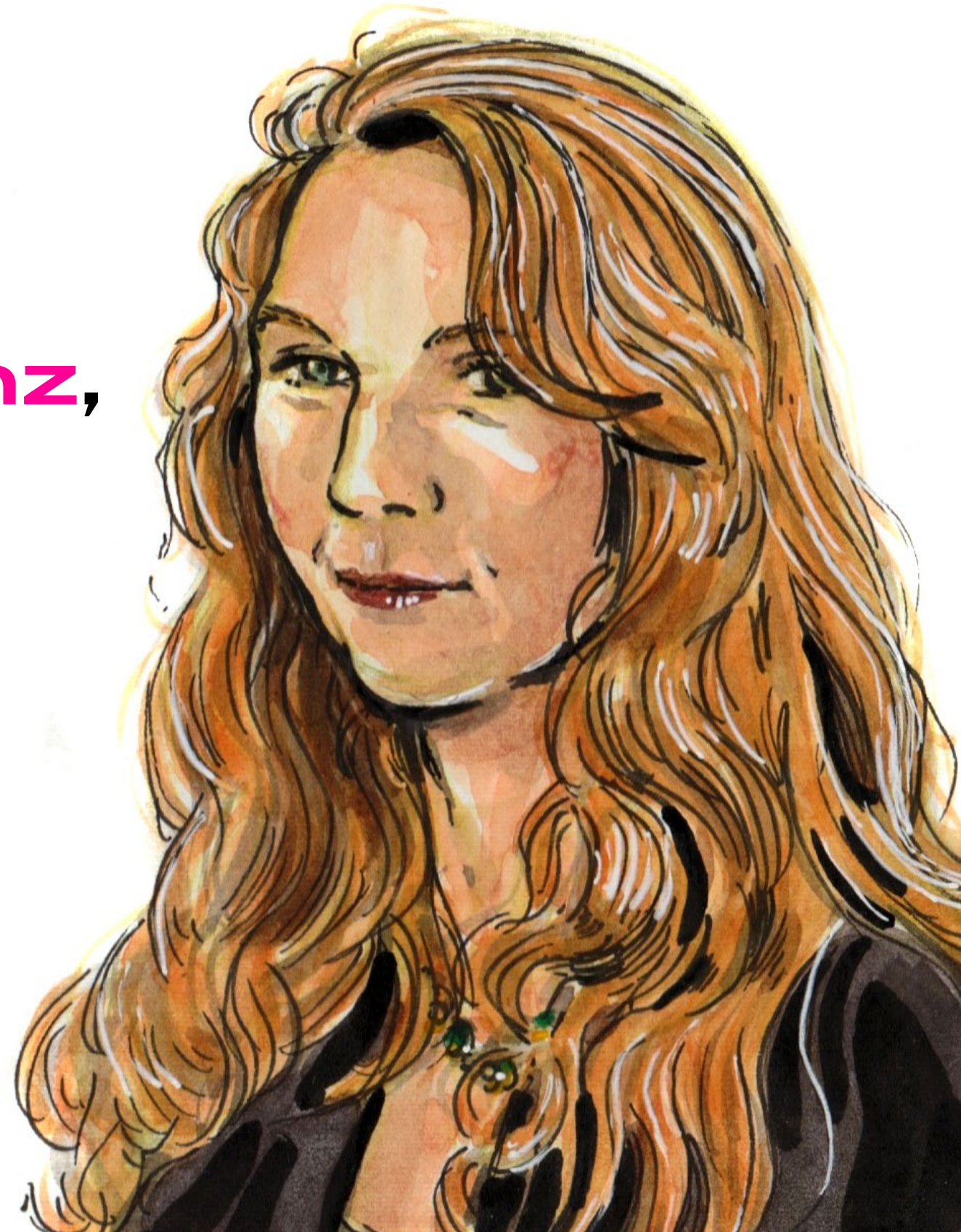


**schwules
museum
ist**

**... ein Ort der Toleranz,
Freude und Kultur.**

**... ein persönliches
El Dorado.**

Dietgard arbeitet ehrenamtlich seit 2017
in der Bibliothek.



schwules museum ist

... eine guter wichtiger
Punkt in der Woche.

... ein Ort, der eine
gute Atmosphäre hat.

... ein Ort mit netten Leuten.

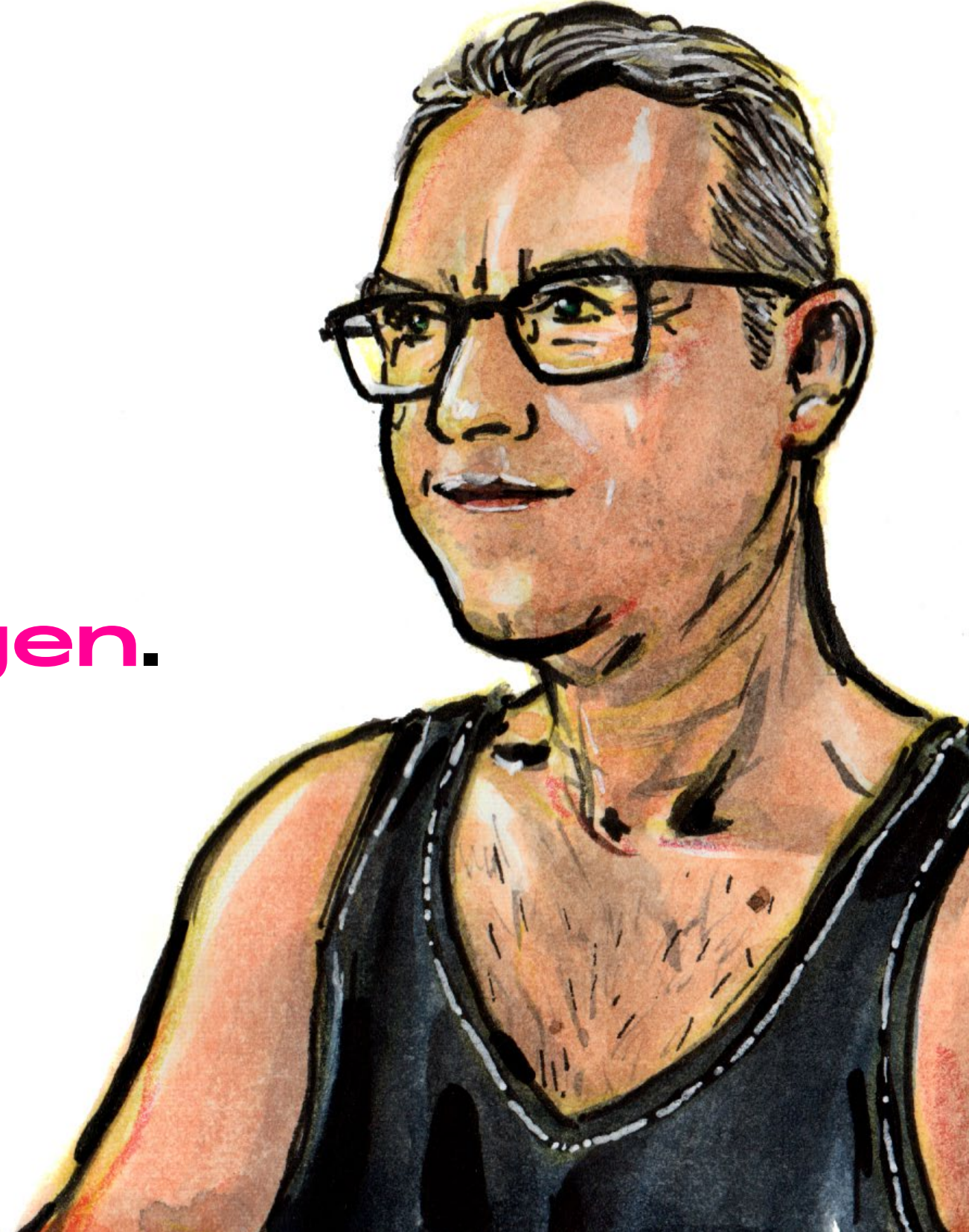
Paul arbeitet ehrenamtlich seit 2003
im Ausstellungendienst, im Café und an der Kasse.



**schwules
museum
ist**

**... ein Ort
der Freundschaft,
der Gemeinschaft
und der Entdeckungen.**

Gernot arbeitet ehrenamtlich seit 2016
im Ausstellungsdienst, im Café und an der Kasse.



schwules museum ist

... das Ergebnis eines
erfolgreich geführten
emanzipativen Kampfes.

... eine **Institution**, die die
Sichtbarkeit und den
Diskurs rund um
“Perversionen” und
“Perverse” fördert - und das
mitten in der Hauptstadt,
also in your face.

Chris arbeitet ehrenamtlich seit 2017 für die
Organisation der Veranstaltungsreihe “our own feminismS”.



**schwules
museum
ist**

**... eine Wunderkammer
voller Geschichte*ⁿ.**

Aron arbeitet ehrenamtlich seit 2013
im Archiv (Nachlass Jürgen Baldiga).



schwules museum ist

... ein Archiv als
faszinierende und
noch unterschätzte
Wissensquelle.

... ein einzigartiges
Gedächtnis des
Widerstandes und der
Subkultur.

... eine **Ressource** für
sehr viel “alternative”
Stadtgeschichte.

Fabio arbeitet ehrenamtlich seit 2014
im Archiv (Musiksammlung).



schwules museum ist

... eine **Plattform** für alle **FLTI* Künstler_innen**, denen keine Stimme in der Kunstgeschichte gegeben wird.

Hannah arbeitet ehrenamtlich seit 2018 im Ausstellungsdienst und englisches Lektorat.



schwules museum ist

... ein Zeitzeugnis von **Homophilie** und **Transgenderleben** für kommende Generationen.

... der Versuch, **Toleranz** zu fordern und **Akzeptanz** zu verdienen.

... ein Ort, wo eine **Brücke** zwischen dem Nicht-Heteronormativen „Queer“ und den Nicht-Randgruppen geschlagen werden kann.

... ein queeres Museum, das die **Erinnerung** an **Verfolgung**, **Kämpfen** und **Errungenschaften** aufrecht erhält und verbreitet.

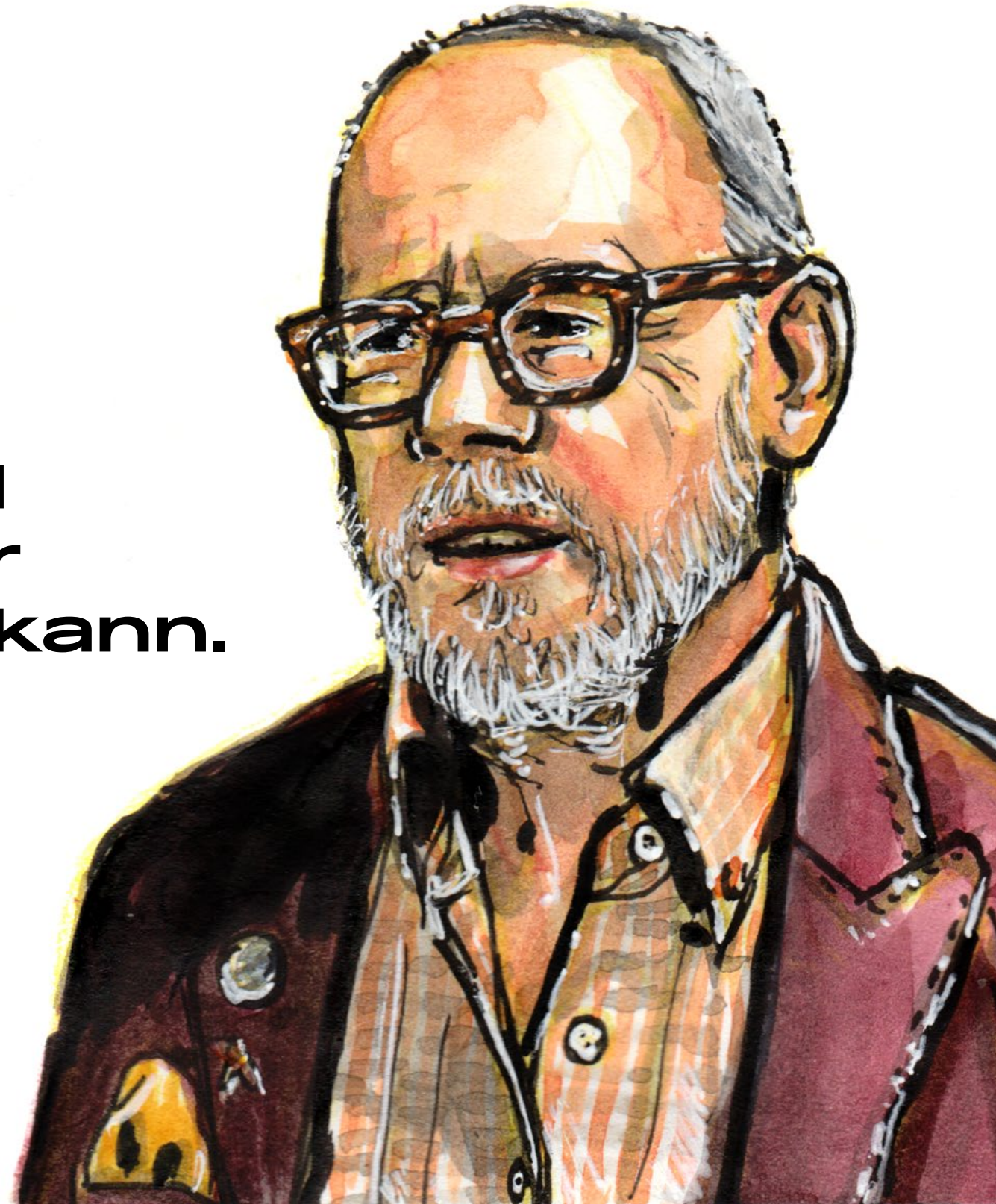
BeV arbeitet ehrenamtlich seit 2015 im Ausstellungsdienst, im Archiv, im Café und für Dekorationen.



schwules museum ist

... ein Ort, an dem man
mit **netten Menschen**
zusammenkommt und
sich als ehrenamtlicher
Mitarbeiter einbringen kann.

Ralf arbeitet ehrenamtlich seit 2014
im Ausstellungsdienst, im Café, an der Kasse und
als Vertreter der ehrenamtlichen Mitarbeiter_innen.

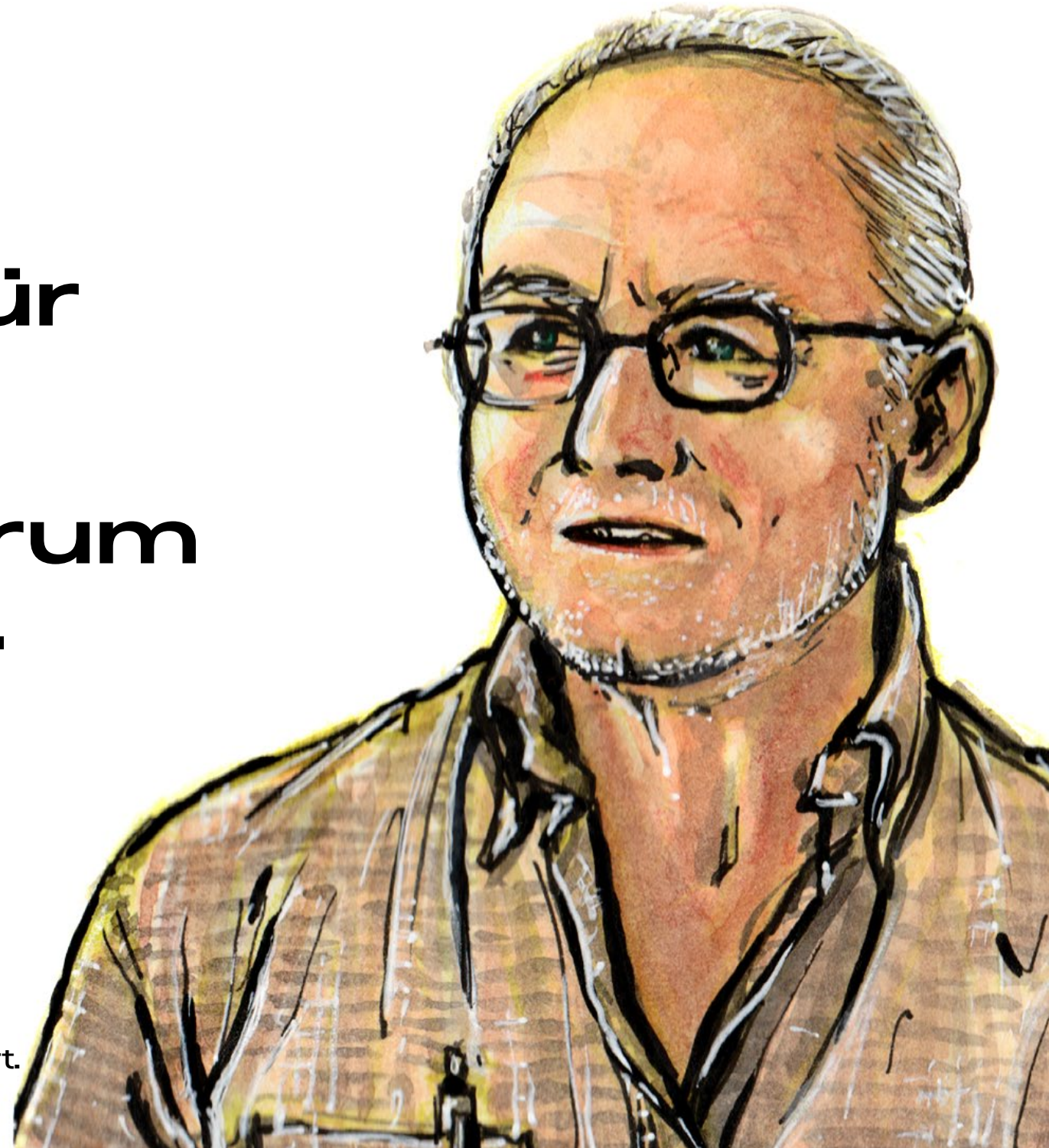


schwules museum ist

... ein **Leuchtturm** für
ganz Deutschland.

... ein breites Spektrum
von **Ausstellungen**.

Detlef arbeitet ehrenamtlich seit 2008
in der Vermittlung (Führungen), betreut die Mitglieder,
hat in den letzten Jahren die Mitgliederversammlung
geleitet und für diese die Kassenprüfung durchgeführt.



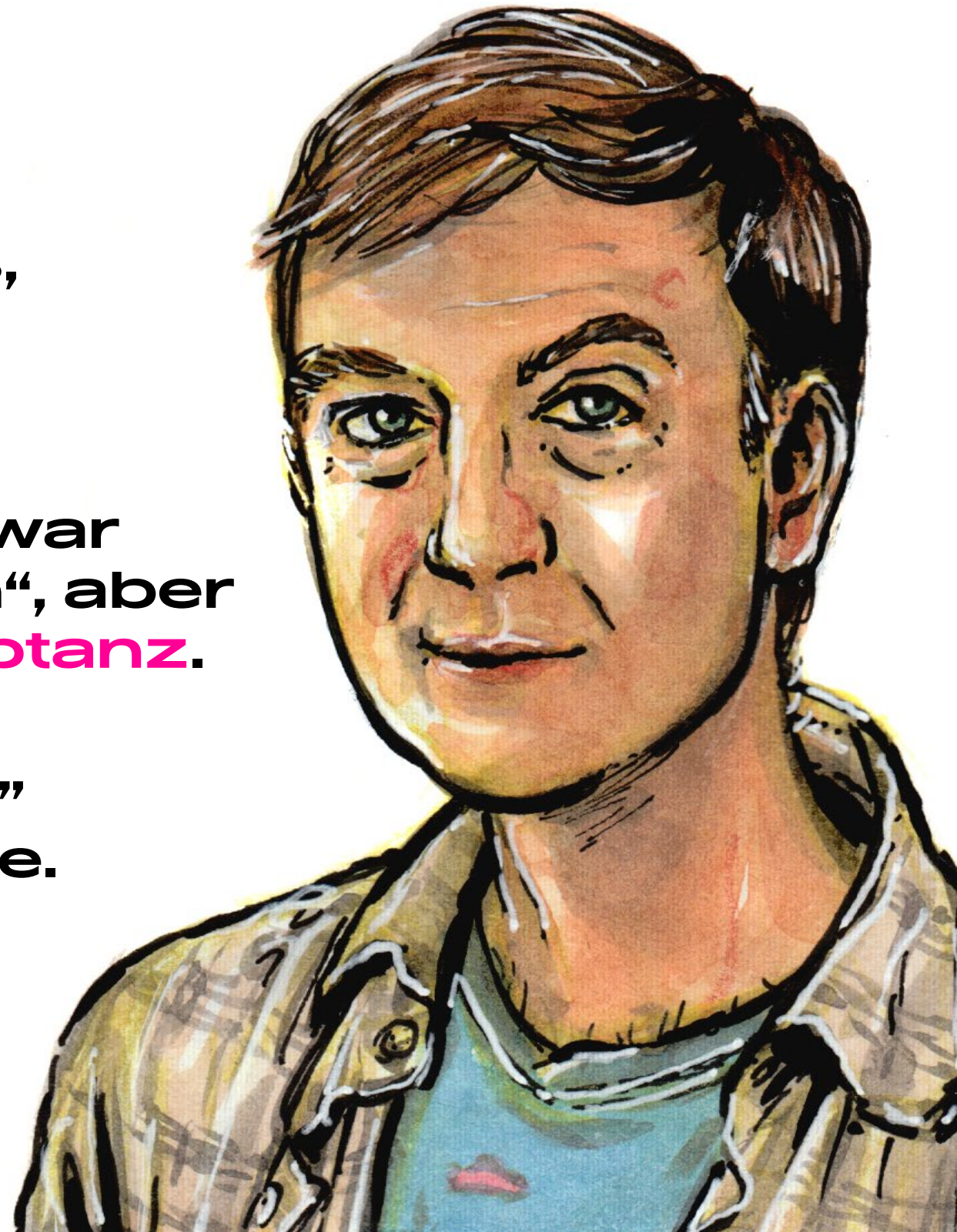
schwules museum ist

... ein einmaliges
kulturhistorisches Gedächtnis,
ein Wissensspeicher, sowie
Erinnerungsort für die
LGBTIQ*-community.

... eine „**Regenbogenfamilie**“, zwar
nicht alles „eitel Sonnenschein“, aber
immer für **Toleranz** und **Akzeptanz.**

... ein **Schutzraum**, eine
Zweitheimat und **“Tor zur Welt”**
durch die internationalen Gäste.

Heiko arbeitet ehrenamtlich seit 2012
im Ausstellungsdienst, in der Bibliothek, im Café, an der
Kasse, in der Vermittlung und als Ausstellungsassistent.



schwules museum ist

... **sinnvolle Freizeitgestaltung.**

... Kontakt mit anderen **Leuten**
aus den ganzen Welt.

... ein **öffentlicher Ort**, an dem sich
jeder über das homosexuelle
und lesbische Leben
informieren kann.

... eine wichtige **Institution.**

Uli arbeitet ehrenamtlich seit 2018
im Ausstellungsdienst und im Café.



schwules museum ist

... neues Erleben, **Horizont erweitern**, in Geschichte eintauchen, Kunst erfahren.

... die **Vielfalt der Menschen**, die auf den Vernissagen zusammenfinden.

... eine lustige und interessante Gruppe von **Freiwilligen**.

Maja arbeitet ehrenamtlich seit 2018
im Ausstellungendienst, im Café und an der Kasse.



**schwules
museum
ist**

**... Lernen,
Wissen und
Erfahren.**

Charles arbeitet ehrenamtlich seit 2016
in der Bibliothek.



**schwules
museum
ist**

**... ein Archiv
in Aktion.**

Sebastian arbeitet ehrenamtlich seit 2017
im Archiv.



**schwules
museum**
ist

**... die Möglichkeit
internationale
Menschen,
Besucher_innen
kennenzulernen und
mit ihnen Meinungen
auszutauschen.**

Serafin arbeitet ehrenamtlich seit 2008
im Ausstellungsdienst.



schwules museum ist

... ein Ort der **Begegnung**,
der **Geschichte** und
des **Bewahrens**.

... ein Ort
der **Auseinandersetzung**,
der Raum bietet um
verschiedenste Themen
öffentlich zu machen, weil
es nötig ist **Sichtbarkeit**
zu zeigen.

Jan-Claus arbeitet ehrenamtlich seit 2010
Ausstellungsdienst, seit 2015 Vorstand im Vorstand.



schwules museum ist

... ein Ort der **Begegnung** mit anderen Menschen, die oftmals ganz unterschiedliche Erfahrungen gemacht haben.

... ein Ort der Begegnung mit **queerer Geschichte** und **Kultur**, im Archiv, durch Ausstellungen und Veranstaltungen.

... ein **Möglichkeitsraum** für ganz viele neue Perspektiven, die ganz viele verschiedene Facetten "queerer Lebenswelten" beleuchten.

... ein Ort, an dem sich ganz viele Menschen **wohlfühlen** können.

Heiner arbeitet ehrenamtlich seit 2015 im Archiv, in der Bibliothek und im Vorstand.



schwules museum ist

... ein **Archiv voll von Schätzen**, die irgendwann unbedingt gehoben und ausgestellt werden sollen.

... ein Ort des **Wohlfühlens** und des **Miteinander**.

... eine **einzigartige Institution**, um Homosexualität für alle sichtbar zu machen, und für **Offenheit** und **Toleranz** zu werben und zu stehen.

... ein Ort der Begegnung für **LBGT** sowie **Heteros** aus aller Welt.

... ein Raum für schöne **Kunst** und **Gespräche**.

Rainer arbeitet ehrenamtlich seit 2017 im Ausstellungsdienst, im Café und an der Kasse.



schwules museum ist

... draußen in den Puppen
- aber immer mittenmang.

... Heimat ohne Ministerium.

Ben arbeitet ehrenamtlich seit 2014
im Ausstellungsdienst, in der Café und an der Kasse.

